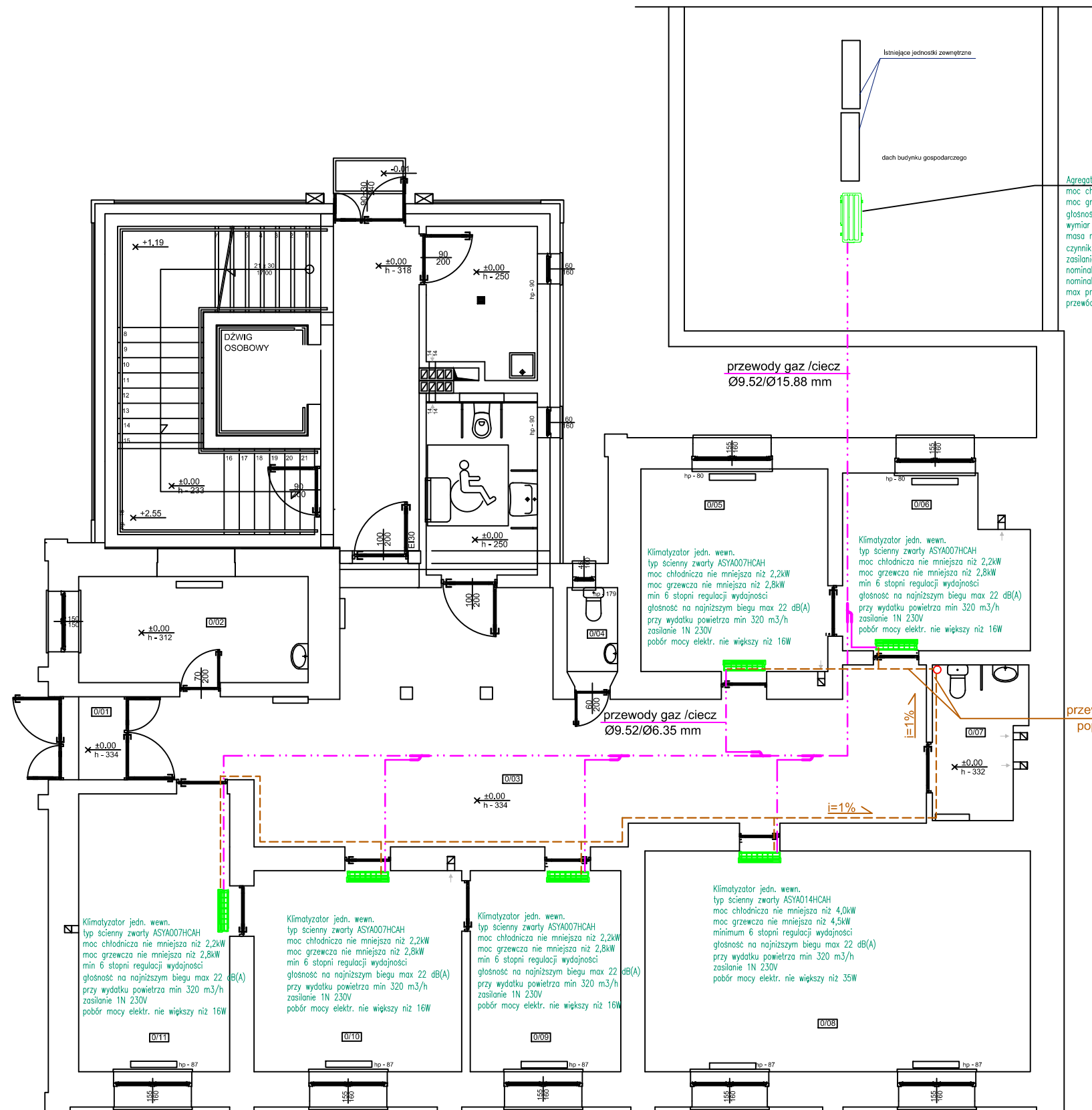


RZUT PARTERU
INSTALACJA KLIMATYZACJI

SKALA 1:100



Agregat zewnętrzny typ A1Y045LELDH
moc chłodnicza nominalna nie mniejsza niż 14,00kW
moc grzewcza nominalna nie mniejsza niż 14,00kW
głośność nie większa niż 51/55 dB(A) chłodzenie/grzanie (1m)
wymiar nie większy niż 1334*970*370mm wys*szer*gt
masa nie większa niż 119kg
czynniki R410A przewody #15,88/9,52
zasilanie: 3N 400V 50Hz
nominalny pobór mocy chłodzenie nie większy niż 4,15kW
nominalny pobór mocy grzanie nie większy niż 3,60kW
max prąd pracy 14,6A; zabezpieczenie 16A;
przewód zasilający 4*2,5mm²; uziemienie 2,5mm²

przewody gaz /ciecz
Ø9.52/Ø15.88 mm

Klimatyzator jedn. wewn.
typ ścienny zwarty ASYA007HCAH
moc chłodnicza nie mniejsza niż 2,2kW
moc grzewcza nie mniejsza niż 2,8kW
min 6 stopni regulacji wydajności
głośność na najniższym biegu max 22 dB(A)
przy wydatku powietrza min 320 m³/h
zasilanie 1N 230V
pobór mocy elektr. nie większy niż 16W

Klimatyzator jedn. wewn.
typ ścienny zwarty ASYA007HCAH
moc chłodnicza nie mniejsza niż 2,2kW
moc grzewcza nie mniejsza niż 2,8kW
min 6 stopni regulacji wydajności
głośność na najniższym biegu max 22 dB(A)
przy wydatku powietrza min 320 m³/h
zasilanie 1N 230V
pobór mocy elektr. nie większy niż 16W

przewody gaz /ciecz
Ø9.52/Ø6.35 mm

przewody skroplin wpiąć do kanalizacji
poprzez zasyfonowanie

Klimatyzator jedn. wewn.
typ ścienny zwarty ASYA007HCAH
moc chłodnicza nie mniejsza niż 2,2kW
moc grzewcza nie mniejsza niż 2,8kW
min 6 stopni regulacji wydajności
głośność na najniższym biegu max 22 dB(A)
przy wydatku powietrza min 320 m³/h
zasilanie 1N 230V
pobór mocy elektr. nie większy niż 16W

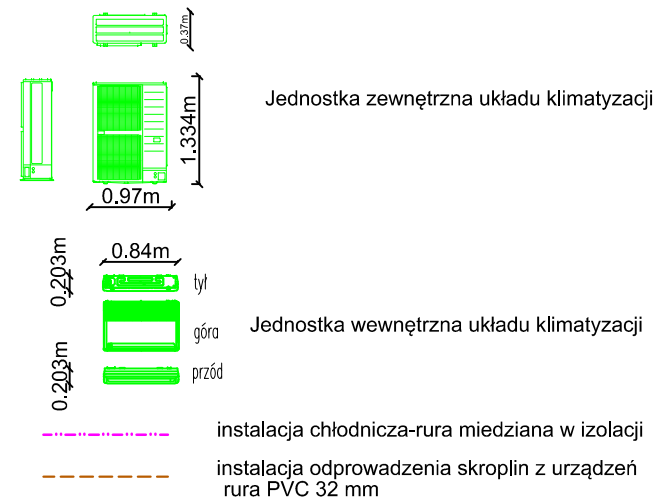
Klimatyzator jedn. wewn.
typ ścienny zwarty ASYA007HCAH
moc chłodnicza nie mniejsza niż 2,2kW
moc grzewcza nie mniejsza niż 2,8kW
min 6 stopni regulacji wydajności
głośność na najniższym biegu max 22 dB(A)
przy wydatku powietrza min 320 m³/h
zasilanie 1N 230V
pobór mocy elektr. nie większy niż 16W

Klimatyzator jedn. wewn.
typ ścienny zwarty ASYA007HCAH
moc chłodnicza nie mniejsza niż 2,2kW
moc grzewcza nie mniejsza niż 2,8kW
min 6 stopni regulacji wydajności
głośność na najniższym biegu max 22 dB(A)
przy wydatku powietrza min 320 m³/h
zasilanie 1N 230V
pobór mocy elektr. nie większy niż 16W

Klimatyzator jedn. wewn.
typ ścienny zwarty ASYA014HCAH
moc chłodnicza nie mniejsza niż 4,0kW
moc grzewcza nie mniejsza niż 4,5kW
minimum 6 stopni regulacji wydajności
głośność na najniższym biegu max 22 dB(A)
przy wydatku powietrza min 320 m³/h
zasilanie 1N 230V
pobór mocy elektr. nie większy niż 35W

0/01	WIATROŁAP
2,46	PŁYTKI CERAMICZNE
0/02	POM. SOCJALNE
15,24	PŁYTKI CERAMICZNE
0/03	KOMUNIKACJA
41,99	PANELE PODŁOGOWE
0/04	TOALETY
2,10	PANELE PODŁOGOWE
0/05	POM. BIUROWE
15,35	PŁYTKI CERAMICZNE
0/06	POM. BIUROWE
12,18	PŁYTKI CERAMICZNE
0/07	TOALETY
5,42	PANELE PODŁOGOWE
0/08	ARCHIWUM
33,37	PŁYTKI CERAMICZNE
0/09	POM. BIUROWE
12,28	PŁYTKI CERAMICZNE
0/10	POM. BIUROWE
17,43	PŁYTKI CERAMICZNE
0/11	POM. BIUROWE
16,45	PŁYTKI CERAMICZNE

OZNACZENIA:



UWAGI:

- Przewody instalacji chłodniczej maskować pod stropem
- Skropliny odprowadzić do najbliższych pionów kanalizacyjnych. Włączenie wykonać z zasyfonowaniem.
- Jednostkę zewnętrzną umieścić na dachu budynku gospodarczego na podeście o wys h= 0.3m. obok dwóch istniejących jednostek

Obiekt: REMONT POMIESZCZEŃ w budynku Starostwa Powiatowego w Nisku - instalacje sanitarne: klimatyzacja			
Inwestor: Starostwo Powiatowe w Nisku 37-400 Nisko Plac Wolności 2		Adres budowy: Nisko, ul. Kościuszki 7 nr ewid. działek: 2011	
Nazwa rysunku: RZUT PARTERU (BUDYNEK BIUROWY) INSTALACJA KLIMATYZACJI			
Autorzy opracowania	Stanowisko:	Imię i nazwisko, specjalność i numer uprawnień:	Podpis:
Branża: instalacyjna	Projektant:	mgr inż. Mariola Mucha upr. nr 114/Tbg/98 w spec. sieci i instalacje sanitarne	Nr.rysunku:
SKALA 1:100		Data: 09.2025	1